

# 一 お 部 屋 一

## ホテル富士箱根(本館)

◆4階建・地下1階 \*15:00チェックイン 10:00チェックアウト

タイプ	畳数	定員	部屋数	宿泊数	備考
和室	8畳	4名	120室	480名	バストイレ無し
和室	6畳	3名	8室	24名	バストイレ無し
洋室	ツイン	2名	10室	20名	トイレ付き
和洋室	ツイン+4.5畳	4名	10室	40名	バストイレ無し
特別室	10畳+4.5畳	5名	2室	10名	バストイレ付き
特別洋室	ツイン	2名	2室	4名	バストイレ付き
特別和洋室	ツイン+4.5畳	4名	2室	8名	バストイレ付き
合計			154室	586名	

※お部屋にはTVはありません。

\*室内セルフサービスにて、お布団の上げ下げは、お客様にお願いいたします。

\*アメニティ-浴衣、歯ブラシセット \*学生はシーツ・枕カバーのみ

●箱根峠温泉-地下1階大浴場 弱アルカリ単純泉

※ボディシャンプー、リンスインシャンプーのみ

●売店

●ボウリング場 6レーン 1ヶ所

●カラオケルーム「雅」みやび 1室

●会議室-大小20室

## スコーレープラザ ホテル (別館)

◆8階建 \*15:00チェックイン 10:00チェックアウト

タイプ	ベッド数	定員	部屋数	宿泊数	備考
洋室	4台	4名	47室	188名	バストイレ電話付き
洋室	3台	3名	32室	96名	バストイレ電話付き
スイートルーム	2台	2名	2室	4名	バストイレ電話付き
合計			81室	288名	

●8階-レストラン「ベルデュール」

●展望大浴場-8階「天空の湯」、7階「天海の湯」

\*泉質:弱アルカリ単純泉

\*効能:神経痛・筋肉痛・五十肩・打ち身・くじき・慢性消化器病など

\*設備:サウナ・シャワールーム・源泉水風呂・マッサージ器・アメニティほか

\*時間:6:00~9:30 10:30~23:00の間はいつでもご利用いただけます。

●4階-和式宴会場 「風神の間」 「光神の間」 (各30名)

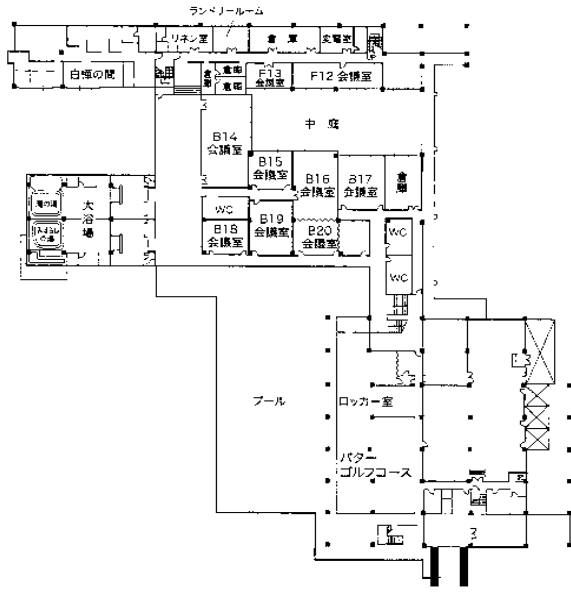
●2階-多目的ホール「雲海の間」

●会議室-4室 「富士箱根の間」 「駿河函南の間」 (パーティションで分割)

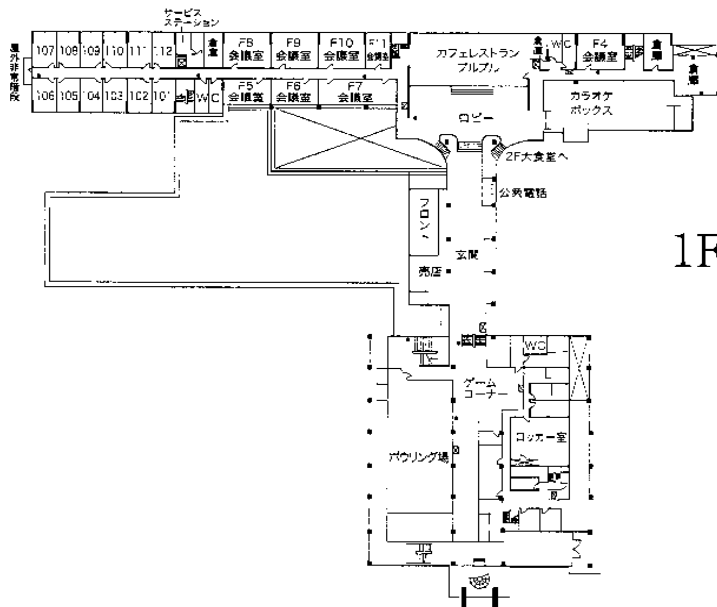
\*お部屋に冷蔵庫、ポット

\*アメニティ付き-浴衣、歯ブラシセット、ボディシャンプー、リンスインシャンプー、バスタオル、タオル、バスマットほか

富士箱根ランド **館内平面図** ホテル富士箱根

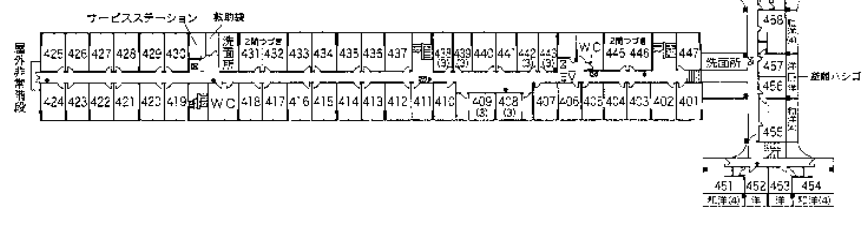
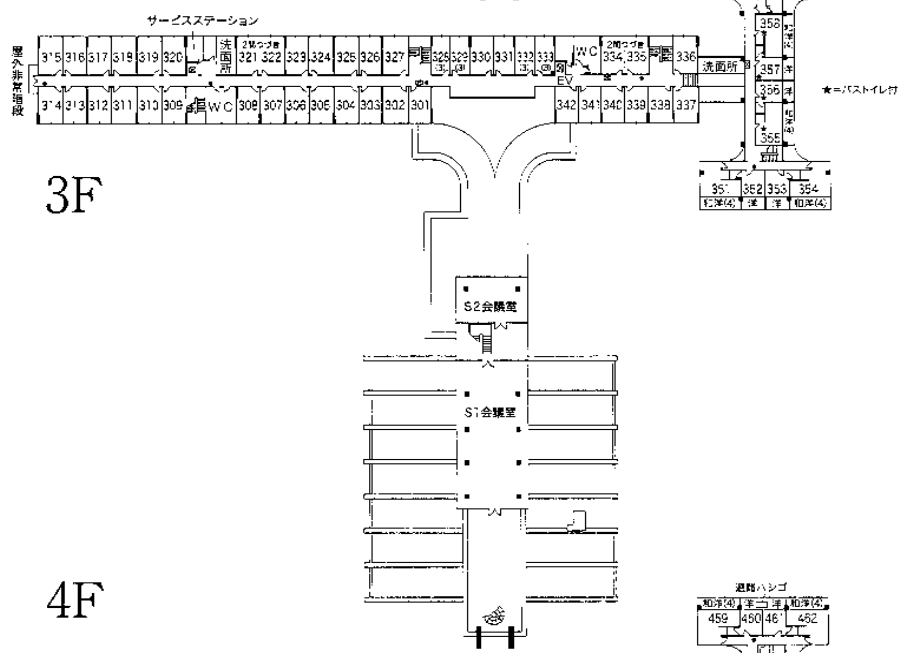
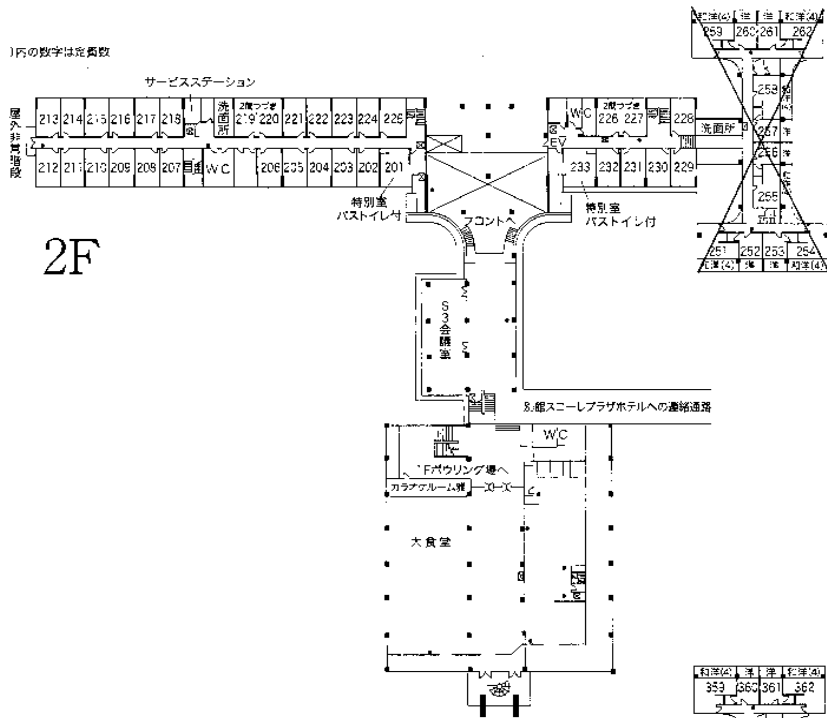


BF



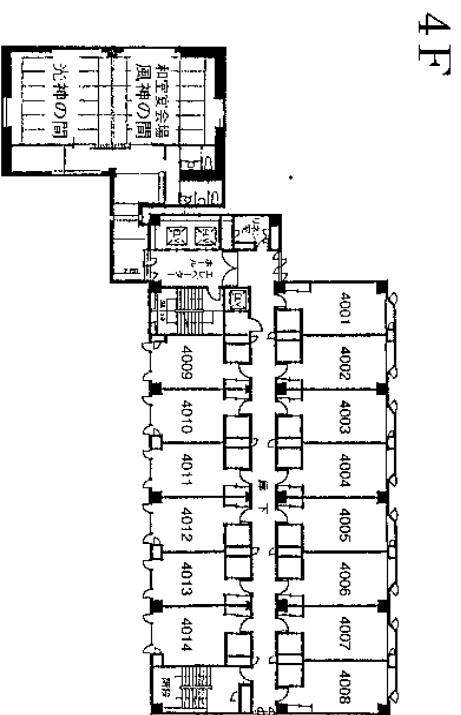
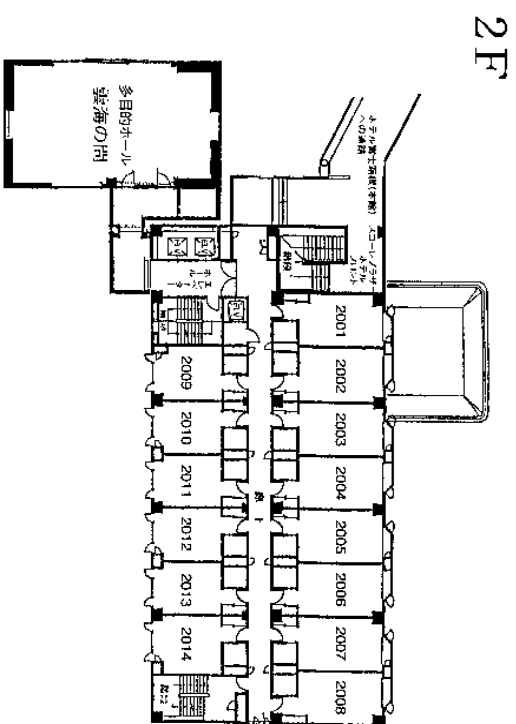
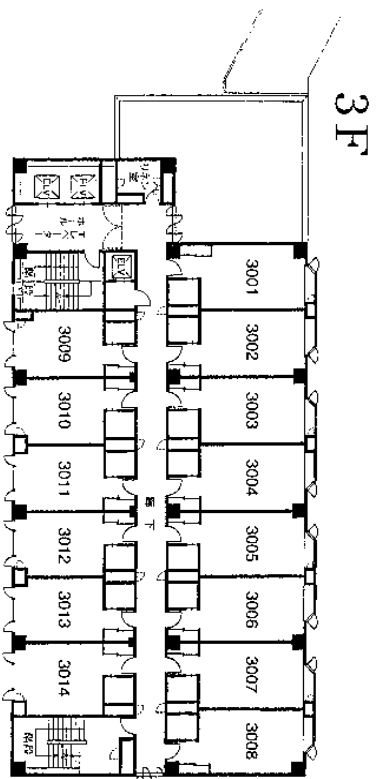
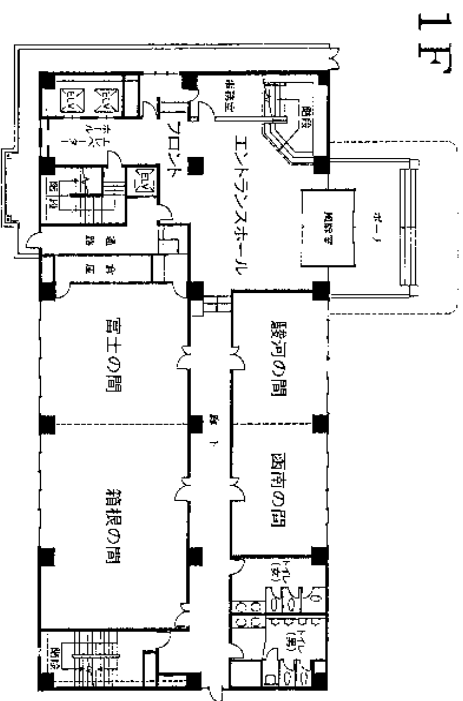
1F

( )内の数字は完備数

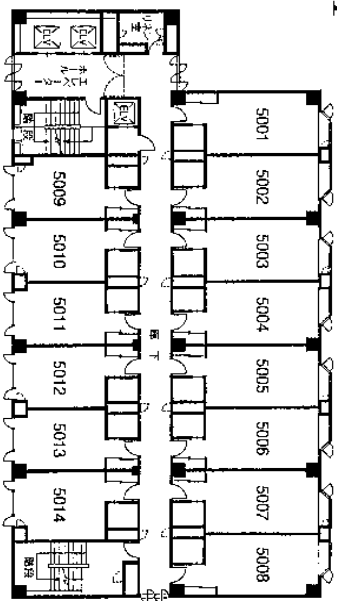


# 館内平面図

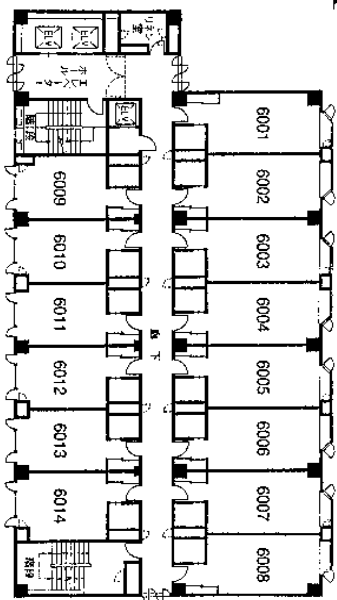
所在地 〒419-0101 静岡県田方郡函南町森原苗場1354  
 TEL055-985-2111 FAX055-985-2382  
 東京営業部 〒154-0017 東京都世田谷区世田谷1-32-15  
 TEL03-5426-0021 FAX03-5426-0023



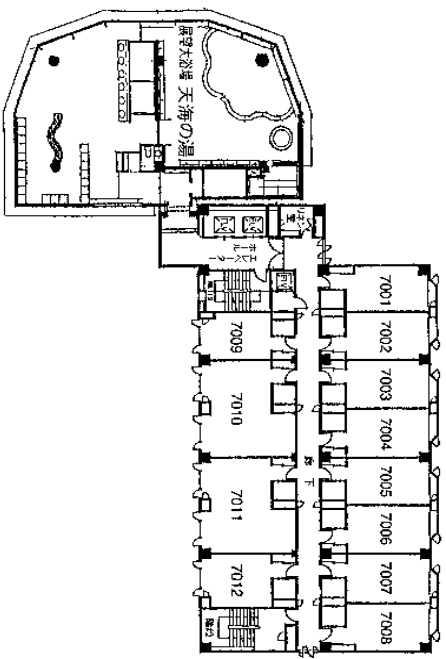
5F



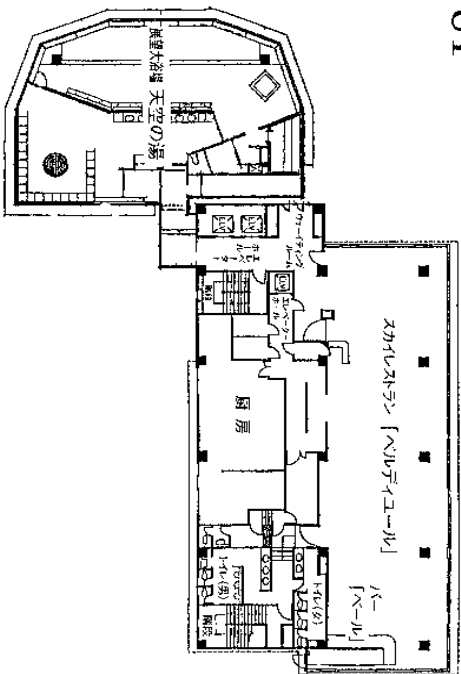
6F



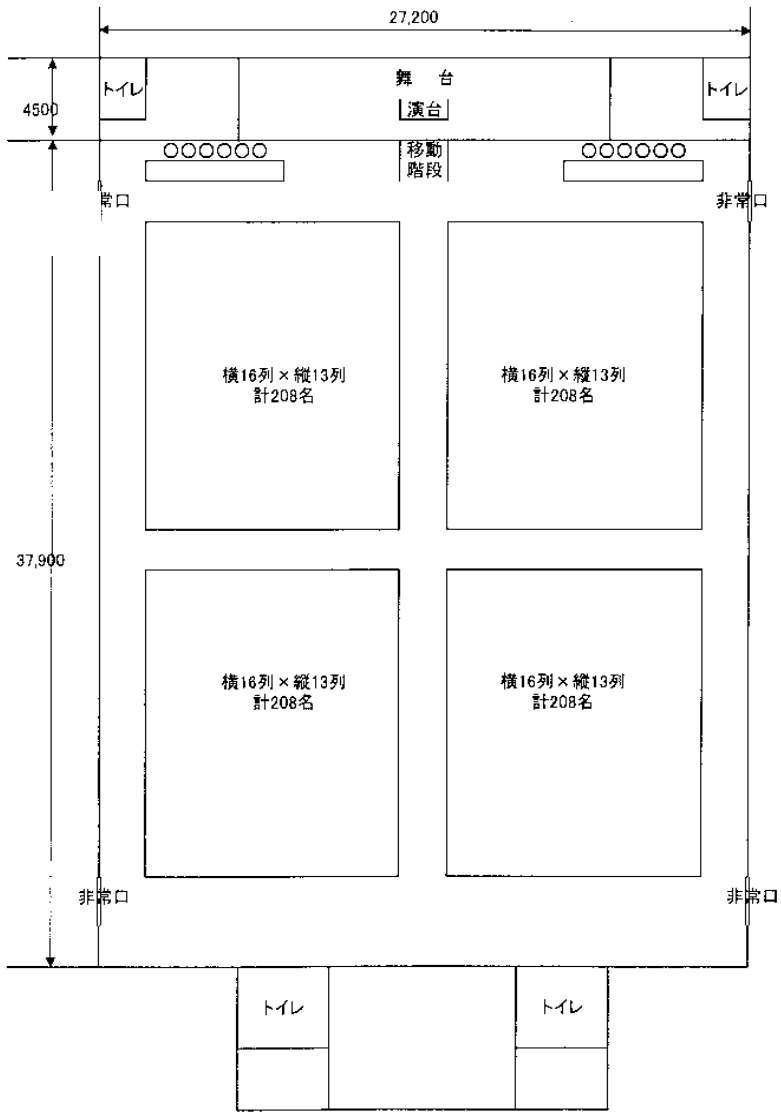
7F



8F



体育館



(テーブル付椅子832名)

